



# 入浴剤はコレ!

今すぐ買うべし! リラックスしているだけ? バスタイムこそ髪と肌にとって今どきシャンプー&入浴剤はコレ! たった今どきシャンプー&入浴剤はなりた肌や髪に上手に使って美髪&美肌を手に入れよう!

取材・文/小森かおる ヘアメイク/小柳真弓 モデル/玉井里佳 イラスト/岡村透子

## クセ毛 ケア

まとまらない、広がるのは 構造的なねじれが原因!

戻るので防ぐのも方法です。

外部からの髪の水分 バランスをコントロール

外部からの髪の水分 バランスをコントロール

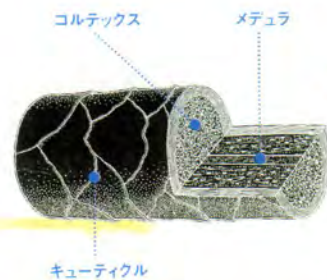
傷んだ髪はアミノ酸で補修し、毛穴を掃除して健康な髪を育成

## HAIR

# 髪と同成分のアミノ酸配合 シャンプーが美髪を作る!

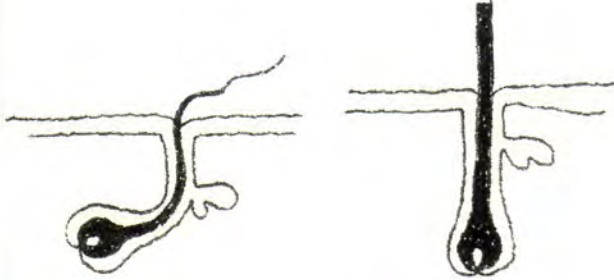
### 頭皮の構造

髪は根元部分に存在する毛母細胞が分裂増殖をくり返して髪を生み出し、押し上げられたのが毛髪です。毛根にはそれぞれ皮脂腺があり、分泌された皮脂が髪をコーティングし、なめらかにしてくれる役割もあります。



### 髪の構造

いちばん外側にあるのがキューティクル。半透明のうろこ状で、髪の内部を守っています。その内側が髪の色や感触を左右し、髪の水分を保持しているコルテックス。中心にあるのがメデュラ。(資料提供/花王)

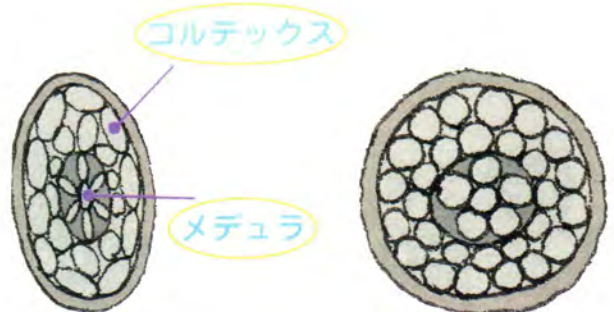


### クセ毛の毛根部分

クセ毛は毛根の位置が曲がったところにあるため、毛穴からカーブして生えていきます。遺伝的要因が強いのですが、ホルモンバランスも原因といわれています。

### 直毛の毛根部分

直毛の人の頭皮の中の毛穴は、ほぼ球形をしています。クセ毛のように周りから圧迫されることもないので、髪はまっすぐに伸びることができるのです。



### クセ毛の毛髪断面図

髪が押し出される過程でコルテックスが偏ってゆがみ、髪の断面も楕円形になります。また2種類あるコルテックスが別々の割合で収縮するために曲がった状態に。

### 直毛の毛髪断面図

直毛の断面はきれいな円形になっています。親水性の違う2種類のコルテックスも、直毛は均一にバランスよく分布しているため、曲がることはありません。

### お話をうかがった人



ヘアエステを日本で初めて考案し、美容室で提供したヘアクリニックの草分け的存在。一方で講習活動やCMの仕事など、現役の美容師として活躍するトップスタイリスト。

髪がこわこわする、スタイリングしにくい... 髪にトラブルを抱えているのに、肌と同じようにケアしている人は少ないみたい、まずは毎日使うシャンプーを見直してみよう!