



秋の新作
 エー秋の毎日版バージョンアップ計画
 8-9月お仕事カジュアル
 看まわしカレンダー
 最強配色は
 白×カーキ×茶×グレー
 秋ヘアは
 ニュアンスパーマで
 女度アップ

2

髪は女の命!

絶対にツヤ髪 を取り戻す

とにかく即効ダメージケア
したい人は……

ヘアエステ

カラーリングをしていない人を
探すが難しいほど、ヘアカラー
が常識となっている今。読者アン
ケートでも「カラーリングを繰り返
返していたら、髪がバサバサにな
ってしまった」という悩みがダン
トツが多かった! 夏は日ざしも
強いので、さらに傷みが進行して
しまった人もたくさんいるはず。
今回取材したのは、本誌ライタ
ーKイチオシの「クレアトール・
ウチノ表参道店」。ヘアエステ、
という言葉を最初に使ったのはこ

3.ヘアエステ

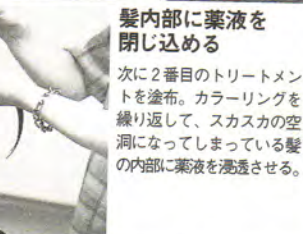
保湿トリートメントを スプレー

シャンプー後の髪に、最初
のトリートメントを塗布する。
パーマ液のような特有
のにおいはない。髪を1束
ずつブロックに分けなが
ら、ていねいにスプレーし
ていく。



髪内部に薬液を 閉じ込める

次に2番目のトリートメント
を塗布。カラーリングを
繰り返して、スカスカの空
洞になってしまっている髪
の内部に薬液を浸透させる。



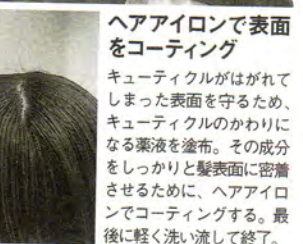
遠赤外線 のヒーターで加温

塗布したトリートメントの
浸透をさらに高めるため、
遠赤外線のヒーターで加温
する。遠赤外線のヒーター
は髪にやさしい。じんわり
温められていると気分もリ
ラックスしてきて、眠けが
襲う……。



ヘアアイロンで表面 をコーティング

キューティクルがはがれて
しまった表面を守るため、
キューティクルのかわりに
なる薬液を塗布。その成分
をしっかりと髪表面に密着
させるために、ヘアアイロ
ンでコーティングする。最
後に軽く洗い流して終了。



1.カウンセリング

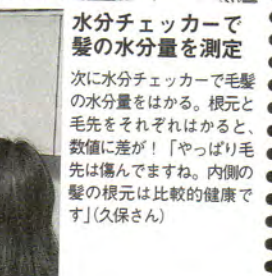
ゲージを使って 髪の太さを計測

最初に専用のゲージを使って毛髪
の太さをはかる。太い髪はかたく、
深部までダメージを受けにくい。
一方細い髪はやわらかく、外部の
摩擦などによる影響を受けやす
い。編集Kの髪は平均よりやや細
めで、キューティクルのダメージ
が起きやすいという結果に。



水分チェッカーで 髪の水分量を測定

次に水分チェッカーで毛髪
の水分量をはかる。根元と
毛先をそれぞれはかると、
数値に差が! 「やっぱり毛
先は傷んでますね。内側の
髪の根元は比較的健康で
す」(久保さん)

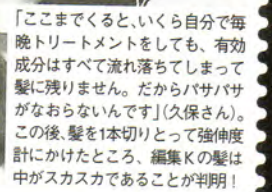


顕微鏡で 髪表面をチェック

最後にパソコン画面の上のモ
ニターで髪表面の状態をチ
ェック。「健康な髪の場合、
表面はうるこ状のキューテ
ィクルで覆われているので
すが、Kさんの場合はキュー
ティクルがすべてはがれて
、表面がつるつるになっ
ています」(久保さん)



「ここまでくると、いくら自分で毎 晩トリートメントをしても、有効 成分はすべて流れ落ちてしまって 髪に残りません。だからバサバサ がなおらないです」(久保さん)。 この後、髪を1本切り切って強度 計にかけたところ、編集Kの髪は 中がスカスカであることが判明!



2.シャンプー

マイナスイオンの水 でやさしく洗う

シャンプーに使用するのは
マイナスイオンが含まれた
軟水。髪を傷めずやさしく
洗い上げる。シャンプー剤
は6種類あるなかから、そ
の人にいちばん適している
ものを選んで使う。ちなみ
にサロン内の空気清浄機か
らマイナスイオンが出て
いるとのこと。



RELAX POINT



フットリクライニング
イスの足元はリクライニング可能。
ずっと座りっぱなしだとおしりや
背中が痛くなるけど、これなら好
きな姿勢でサービスを受けられる。



DVDが見られる!
サロン壁面には十数台の液晶画面
が。ここでは常時DVDを流して
おり、希望すればイヤホンで音声
を聴くこともできる。

クレアトール・ウチノ
表参道店
 東京都渋谷区神宮前5-7-5
 ・ヴィトン表参道ビルB1
 専用電話 ☎0120・31・
 ☎11:00~20:00 不定
 地下鉄表参道駅から徒歩2分、
 原宿駅から徒歩8分。
 金>
 エステ 8,000~12,000円、カット (シャンプー&ブロー込み)
 0~7,000円、パーマ 12,000円~、カラー 12,000円~

1回でここまで変わる!



カラーリングのしすぎで退
色が激しい。毛先がバサバ
サと乾燥しているのがわか
り、まとまりもない。
 AFTER
 自然なツヤがよみがえり、
髪にうるおいが感じられる。
手ざわりはツルツルでサラ
サラ。