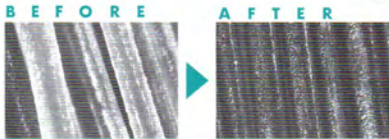




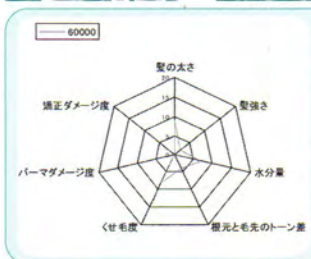
「髪が傷んでいる原因は、90%以上がカラーリング。一般の人の中で、カラーリングをすることに抵抗がなくなって5~6年が経ちますが、その前からこういう時代がやってくることを予測していました。傷んだままの髪では思い通りのスタイルがつかれません。だから、デザイン前の素材づくりとして、サロンでの改善を考えたんです。それがヘア・クリニックの「ヘア・エステ」でした。でも、カラーリングには落とし穴があって、カラーリング直後は、手触りも見えないので、傷んでしまったことに気づかない人が多いんです。だから、何の改善策もとらないし、何度もカラーリングを重ねてしまう。ダメージヘアの人が増えるわけですね。しかし、そもそもサロンに来ているのに髪が傷むという状況に、私はどうしても不満があったんです。ですから、最初はカラーリングメニューもマニキュアだけに絞っていましたが、その後「ヘア・エステ」だけでなく、ダメージを極力おさえた独自のカラーリングもつくり出したのです。

もちろん、サロンに頼り切ったケアだけでは美しい髪は保てない。シャンプーはもちろん、毎日のトリートメントも大切。髪を乾燥させずに保湿し、キューティクルをコートするようなヘアケアがお勧めです。ヨーロッパでは、靴と髪を見てその人のオシャレ度を判断するというくらい、髪の手入れは念入り。全体像をキレイに見せるためには、美しい髪を維持することが大切なんです」

119 かけこみ美容室 サロンで徹底トリートメント



左は650倍のマイクروسコープで毛髪を映し出した写真。BEFOREの毛髪が光っているのは、髪内部がスカスカ状態で光が透けているせい。AFTERはヘアエステ後、髪内部にケラチンやたんぱく質が十分に補給されたので、健康毛に近い状態に変化!



- | | | |
|------------|---|--|
| 髪の太さ | 9 | キューティクルのダメージがやさしい髪です |
| 髪の強さ | 2 | ダメージの回復が必要です |
| 水分量 | 7 | ややバサついています |
| 根元と毛先のトーン差 | 4 | 毛髪内部が少し流出し始めている髪です |
| くせ毛度 | 8 | 雨の日に広がるタイプの髪です |
| パーマダメージ度 | 0 | |
| 矯正ダメージ度 | 0 | |
| ヘアケアアドバイス | | キューティクルの保護トリートメントをお勧めします
弾力と保湿力を回復したのちに施術することをお勧めします
乾燥しやすい毛髪です。水分補給とキューティクルの保護をお勧めします
全体のトーンを合わせることをお勧めします
ボリュームを抑える処置をお勧めします |



クレアツール・ウチノの「ヘア・エステ」は毛髪の太さ、強度、ダメージ度を検査するところから始まる。左の表がその検査結果をまとめたもの。施術後は驚くほどのサラ・ツツ髪になる。



内野邦彦さん
クレアツール・ウチノ
代表 (☎0120・31・3181)
「健康な髪があってこそヘアスタイルが生きてくる」を基本に、日本初の「ヘア・エステ」を提案した人。クリニック分野にも精通し、ヘア・クリニックの第一人者としての地位を確立。

CHECK IT! 緊急トリートメント

シャンプーは大切だけど、ダメージヘアにはトリートメントも必要。毎日のケア、スペシャルなケアと、ダメージ度に合ったもの、髪がより健やかに保てるものをセレクトしよう。