



椅子を倒してπウォーターのマッサージを受けていると、眠ってしまうほど心地よい。



一軒家のような造りがユニーク。9月にはサロン名のみ変更予定。



原宿のほか、たまプラーザにもサロンが。



酸素水は通常の水に比べて8倍の量の酸素を含む。髪にはもちろん、肌にもいい水。

トリートメント ¥4,000 (プロ別)
カットやパーマとの組み合わせも可能。
●東京都渋谷区千駄ヶ谷3-56-12 プレ
ジール原宿 営11:00AM-9:00PM 火曜
休

髪が傷んだ、コシがなくなった、枝毛がある……、こんな悩みを持つ人に特に人気なのがこのπウォーターのトリートメント。
「これは生体エネルギーを持つπウォーターを髪の内部の組織に浸透させることによって、髪の毛の自然治癒の力を促すという方法。外からタンパク質などを補給する方法とは根本的に違います(オーナー・下前竜彦さん)。
施術は至ってシンプルで、シャンプー後の髪をπウォーターです

すぎながら20分間徹底的にマッサージしていくだけ。傷みのひどい場合は、濾過をしながら繰り返すが、πウォーターを20cc近くも吸収してしまつとか。
πウォーターのトリートメント ¥4,000 (シャンプー・プロ別) カットやパーマとの組み合わせも可能。
●東京都目黒区東山3-16-24 営11:00AM-8:00PM 火曜休

サロン専用ブランド「ケラスタージェ」のヘアエステはマッサージも心地よい。ヒロイン池袋店 ☎03・5992・0293

『ロレアル』のヘアサロン専用ブランド、『ケラスタージェ』のヘアエステが評判の『ヒロイン』。
「オープン当初から、大人気のメニューです。クレンジング、トリートメント、プロテクトシオンの3つがプログラムの基本です。それぞれのステップごとに、個々の髪の症状に合わせて最適な商品を選んでいきます。医師が病状に合わせて

この基本コースに、必要に応じてジェルピーリングなどのスペシャルケアを加えるというシステムだ。各ステップごとのマッサージはトリートメントの浸透を促進し、頭皮の血行もよくしてくれる。
ヘアエステ ¥3,000 (プロ別) カットやパーマとの組み合わせも可能。
●東京都豊島区南池袋1-28-1 西武百貨店池袋店6F赤の12番 営10:00AM-8:00PM 不定休



パーマ直後、専用の施術。ウェーブの美しさを引き立てながらトリートメント。

大理石造りの高級感あふれるサロン。髪以外に顔のエステも

一度試した人は次回もほぼ続ける、という『BANGS』のトリートメント。傷みのひどい人はその劇的な効果に、程度の軽い人も手触りやツヤのよさに驚くとか。
「タンパク質が流出して傷んだ髪には、それに近い成分のトリートメント剤を塗布し、元通りに修復

一人一人の髪に合わせて、オリジナルのトリートメントを調合する髪の病院。クレアトウル・内野 ☎03・3486・8182

カットやパーマなどの技術もあるのに、ヘアエステ専用のサロンと思ひ込んでいる人もいるほど有名な、『クレアトウル・内野』のヘアエステの技術。その手法はまさにオーダーメイドのフルコースといえるほど綿密だ。まず、視診、触診、問診で髪の状態を総合的に診断。その結果、メインに使用する薬剤を約20種類の中から選び、最適の配合で調合する。
「例えば傷んでゴワつく髪には柔軟剤、逆にハリがなくなった髪にはタンパク質を強化する効果橋剤という薬などをブレンド。多い人で6〜7種のトリートメント剤を混合しますね(ディレクター・川嶋隆司さん)。
その前にはタンパク質、後にはpH保持のためのトリートメントを終了まで約2時間の本格派。



酸性の軟水を入れたスチーマーで蒸す。トリートメント剤は一人一人に合わせて調合し、カルテを作成。

7月にリニューアルして広く、一層きれいになった店内。

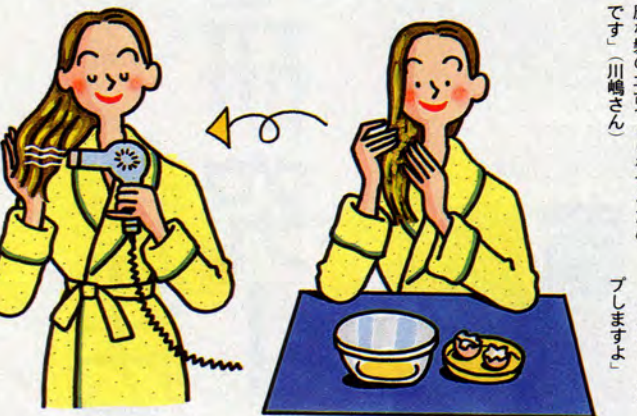


an.an No.984 1995.9.1



黄身を髪につけてタンパク質を補つ、シャルトリートメント。
この方法は自宅でも行うことができる。使用するのは卵の黄身のタンパク質、レシチン、これをほぐして髪全体につけ、ドライヤーで乾かします。乾かすことでレシチンが髪の表面をコートし、ハリが生まれます。パリッと固まってくるので、この時、絶対にブラッシングなどとはしてはいけません。乾かし終えたら普通にシャンプーし、トリートメントします。効果がアップしますよ。

塩水のためにバランスをくずした髪を整えるにはレモンが効果的。粗めのクシでコーミングをして、一本一本にレモン汁をつけること。
手経に行な絞って髪に髪全体に、で、ムラなく



全体につけ終わったらドライヤーの風を当て、乾かす。ドライヤーを近づけすぎないよう注意。

卵の黄身をほぐして髪全体につけて、タンパク質をダイレクトに補給。